

4 月度学習課題・動画配信のお知らせ

スクール 2 1

【生徒の皆さんへ】

4 月度の学習課題は、四谷大塚による動画配信「予習ナビ」を見ながら進めてください。
わからないところは、授業再開後、必ずフォローしますので安心してください。

【保護者の皆さまへ】

たいへん恐れ入りますが、下記をご参照の上「予習ナビ」受講の環境設定をお願い申し上げます。
不明な点がありましたら、教室までご連絡ください。（※添付した「答案閲覧方法」を参考にしてください）

「予習ナビ」は、『予習シリーズ』を使った四谷大塚の授業を自宅のパソコン、タブレットで受講することができるコンテンツです。お子様の状況に合わせ、何度でも理解できるまで学習することができます。

【予習ナビ／視聴可能期間】

2020年4月15日(水)～5月9日(土)（※提供講座は4月授業分のみとなります）

【動画配信の視聴方法】

1. windows パソコンまたは、iPad/iPhone から、四谷大塚ドットコムHPへアクセスしてください。
2. 右記ページにアクセスしてログインしてください。
(生徒用・父母用に分かれ、それぞれに初回パスワード設定が必要です。)
3. 画面右下の『はじめての方はこちら』から生徒登録情報、メールアドレスなどをご入力いただき、パスワードを発行してください。



※注意：会員番号欄には、月例テスト結果表の「氏名」欄左の「受験番号」を入力してください。
※お願い：受験番号がわからない場合は、教室までご連絡ください。

4. 案内に従って、会員登録を行ってください。
5. 会員登録終了後、ログイン後の個人画面に「予習ナビ」のタブ(ボタン)が画面左上に表示されます。

【映像授業視聴のための設定方法】

PC で視聴する場合の設定

■動画視聴のための『ユーザサポートツール』をダウンロードします。

<https://pos.toshin.com/info/installer/htmlpages/installer.html>

上記ページにてユーザーサポートツールの使用方法、ダウンロードができます。

「予習ナビ」の閲覧方法について

◆閲覧のための設定◆

【会員専用サイトのログイン方法】

1. 下記ページにアクセスしてログインしてください。(生徒用・父母用に分かれ、それぞれに初回パスワード設定が必要です。)

2. パスワードの設定

★生徒用 <https://pos.yotsuyaotsuka.net/SSO2/Student/SSOLogin/>

★保護者用 <https://pos.yotsuyaotsuka.net/SSO2/Parents/SSOLogin/>

上記ページの『はじめての方はこちら』から生徒登録情報、メールアドレスなどをご入力いただき、パスワードを発行してください。

【映像授業視聴のための設定方法】

1. PC で視聴する場合の設定

■動画視聴のための『ユーザサポートツール』をダウンロードします。

<https://pos.toshin.com/info/installer/htmlpages/installer.html>

上記ページにてユーザーサポートツールの使用方法、ダウンロードができます。

2. iPhone・iPad で視聴する場合の設定

■専用のアプリ『四谷大塚講座受講』をダウンロードします。

AppStore にて「四谷大塚講座受講」アプリをダウンロードしてください。

その後の詳しい手順についてはこちら

http://pos.toshin.com/info/NewsInfomation/Info_tab_yo.pdf

をご覧ください。

四谷大塚講座受講



QRコードからの
ダウンロードはこちら



iPhone・iPad 設定

◆予習ナビのご利用方法◆

四谷大塚の
トップページにある
このボタンをおしてください。
(www.yotsuyaotsuka.com)

ここから予習ナビをはじめてください。

ログイン画面

ここからログインします。
ログインするときには、メールアドレスの
登録と仮パスワードの発行が必要です。
お家の人といっしょにやってみてください。

授業を選んでください

- 予習ナビ 小6 国語 BCコース 第12回① (12/17~12/23)
- 予習ナビ 小6 国語 BCコース 第12回② (12/17~12/23)
- 予習ナビ 小6 理科 BCコース 第12回 (12/17~12/23)
- 予習ナビ 小6下 算数 BCコース 第12回① (12/17~12/23)

受けたい授業を選んでください。

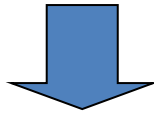
トップページ



予習の準備はできましたか？
準備ができれば、右下の開始ボタンをクリックして授業を開始してね！

予習ナビ 開始





◆Internet Explorer 11以上の場合、上記の警告が表示されます。このとき、「いいえ」をクリックしてください。

予習ナビ授業のスタート

※今週の予習ナビではなく、過去の回を閲覧する場合は『予習ナビの記録』からお進みいただき、閲覧したい学年・教科の『詳しく見る』、『授業の詳細』、『もう一度授業を見る』からご覧いただけます。

予習ナビの記録

これまでに受けた授業 受講年度 2020

授業の一覧

授業	授業の回数	受けた授業数	
予習ナビ 小5 算数 ABコース	78	4	詳しく見る
予習ナビ 小5 国語 ABコース	78	4	詳しく見る

予習ナビの記録

これまでに受けた授業 教材ダウンロード

授業の一覧 > コマンド

授業	授業の回数	受けた授業数
予習ナビ 小5 算数 ABコース	78	4

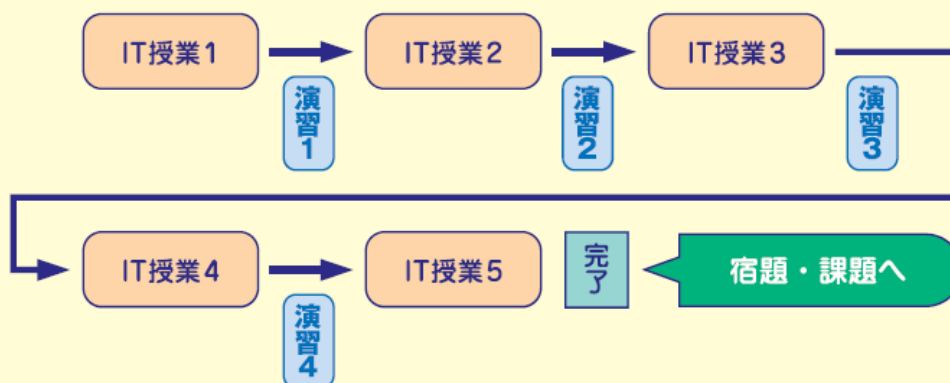
回	勉強した内容	授業を受けた日	
17	第4回①	2020年04月18日	授業の詳細
16	第4回②	未受講	授業の詳細
15	第4回①	2020年04月16日	授業の詳細

◆予習ナビの進め方◆

授業、演習が交互に続きます。演習は予習シリーズ問題、または副教材から出題されます。

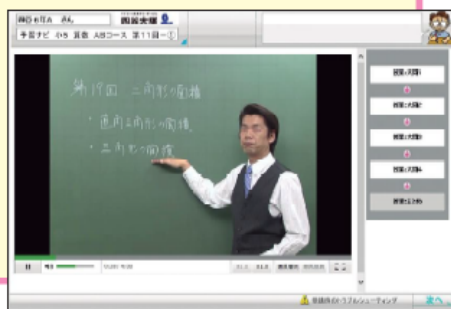
予習ナビの進め方

1回目のIT授業 90分（内容によって、授業の時間は変わります）



演習は予習シリーズ問題、または副教材問題から出題されます。

**演習をクリア(合格)して
次のIT授業へ!**



ご自宅で予習ナビを利用するために - 必ずお読みください -

自宅の PC で予習ナビを利用するためには、推奨環境を満たしたパソコンと、推奨環境を満たした回線、および初期設定 が必要です。

(1) 四谷大塚 NET 予習ナビ推奨環境

1. インターネット接続環境 下り実効速度 3Mbps 以上、安定した速度で継続通信できる回線。(CATV・光ファイバーなどの広帯域インターネット接続サービス。)

※無線接続(ワイヤレス LAN や通信カード・ポケット Wifi 等を利用した接続)では動作保証はできません。

※PC の性能やインターネット回線の速度と安定性が充分でないと、映像授業視聴の際に動画や音声が途切れたり、低画質で再生されたりします。

2. OS (オペレーティングシステム) Windows8.1 / Windows10 (注 1) ※32bit 版・64bit 版に対応しています。

※Windows8.1 をご利用の場合は、デスクトップモードから Internet Explorer を起動する必要があります。 ※上記 OS 以外の OS (Macintosh/iOS/Android/WindowsRT 等) や、PC 以外 (インターネット接続機能を搭載した TV 等) ではご利用いただけません。

3. CPU(プロセッサー) Intel(R) Core i3 以上の CPU を推奨 (注 1) ※Intel(R) Celeron(R) CPU 2950M @ 2.00GHz での動作を確認しています。

4. メモリ 4GB 以上を推奨

5. ディスプレイ 1024 x 768 ピクセル以上の解像度で表示可能なもの。

6 ブラウザ Internet Explorer 11 (注 2)

※Internet Explorer 以外のブラウザ (Microsoft Edge, Fire Fox, Google Chrome, Safari 等) でのご利用では正常に動作しません。

7. ハードディスク ローカルドライブ C:の空き容量:100MB 以上 (注 3)

8. Adobe Reader PC にインストールされていない場合にはダウンロードとインストールをお願いします。

9. Microsoft Silverlight PC にインストールされていない場合には、ダウンロードとインストールをお願いします。「ユーザサポートツール」による確認用動画の視聴をすることで、インストールを完了させることができます。

(注 1) CPU 性能が充分でないと、動画再生の際に映像・音声途切れる、再生エラーになる、低画質で再生されるなどの不具合が発生します。 上記条件を満たした CPU でもパソコン構成により正常に動作しない場合があります。

(注 2) 最新のブラウザ、ソフトウェアの最新版への対応状況につきましては、随時四谷大塚 NET の HP 上にてお知らせいたします。

(注 3) システムドライブの空き容量となります。C ドライブでなければ、各端末のシステムドライブと置き換えてください。

(2) 初期設定の方法

初期設定を行うためのソフトウェア「ユーザサポートツール」を公開しております。以下のアドレスからダウンロード・インストールが可能です。初期設定を行っていない場合の学力 POS の動作は保証いたしかねます。ご了承ください。インストールの詳細につきましては、下記サイトをご覧ください。

<https://pos.toshin.com/info/installer/htmlpages/installer.html>

(3) 個別のパソコン環境による問題について

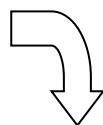
多くの場合、お使いのパソコンの設定変更などの環境調整によって改善が可能です。以下の「よくある質問」にアクセスし、環境調整をお試してください。

<https://pos.toshin.com/PHD/PHD1/FAQ2/Student/index.html>

(よくある質問例：動画視聴をしようとするエラーコードが表示されて視聴できない・エラー画面が表示される等)

受講がうまくいかないときには

校舎では受講できるのに、自宅では受講できない
そんなときはこちらのヘルプの「よくある質問」を
お試しください！



受講がうまくできないときには

こちらは、特にビデオオンデマンド学習システム(VOD)に特化したFAQ(よくある質問)です。
以下よりお困りの症状、知りたい情報をお選び下さい。

動画授業が視聴できない

その他の症状

動作推奨環境について

メールで問合せ